

IT'S MI!

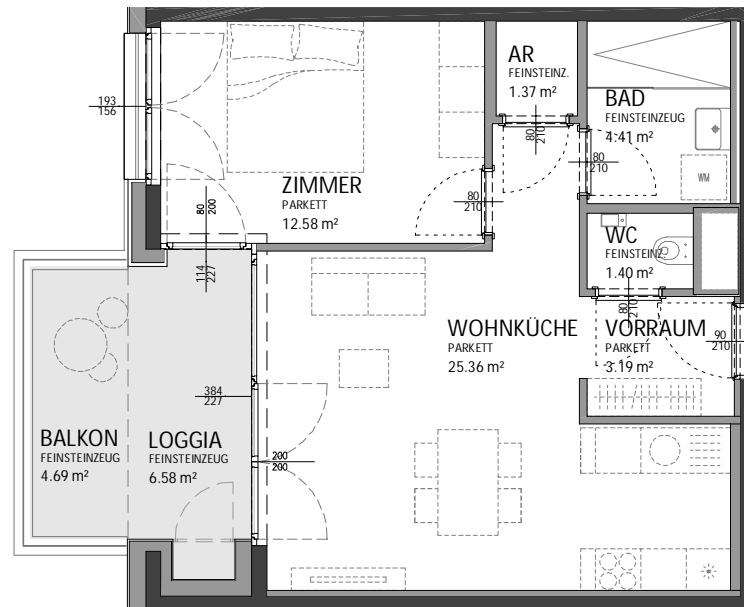
10., JOSEF-DEUTSCH-STRASSE 3



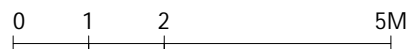
Wohnungsplan

OG 02

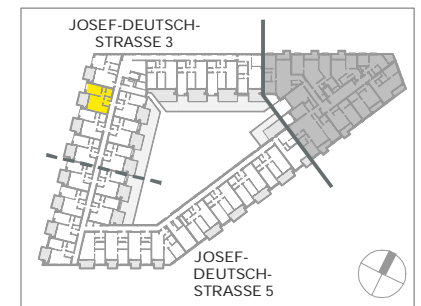
TOP 11



M 1 : 100



© OLN Office Le Nomade



Zimmeranzahl	2
Wohnnutzfläche	ca. 48,31 m ²
(inkl. Loggia ca. 54,89 m ²)	
Loggia	ca. 6,58 m ²
Balkon	ca. 4,69 m ²

Es gilt ausschließlich die aktuelle Bau- und Ausstattungsbeschreibung, ausführungsbedingte Änderungen (Plan und BAB) vorbehalten, Flächenangaben sind Rohbaumaße. Dargestellte Einrichtungsgegenstände (strichliert) sind Möblierungsvorschläge und nicht Teil der Wohnungsausstattung. Stand: 11.10.2023

Dietrich | Untertrifaller
Architekten ZT GmbH

Gemeinnützige Bauvereinigung
»Wohnungseigentum« GmbH

mi-living.at