

IT'S MI!

10., JOSEF-DEUTSCH-STRASSE 3

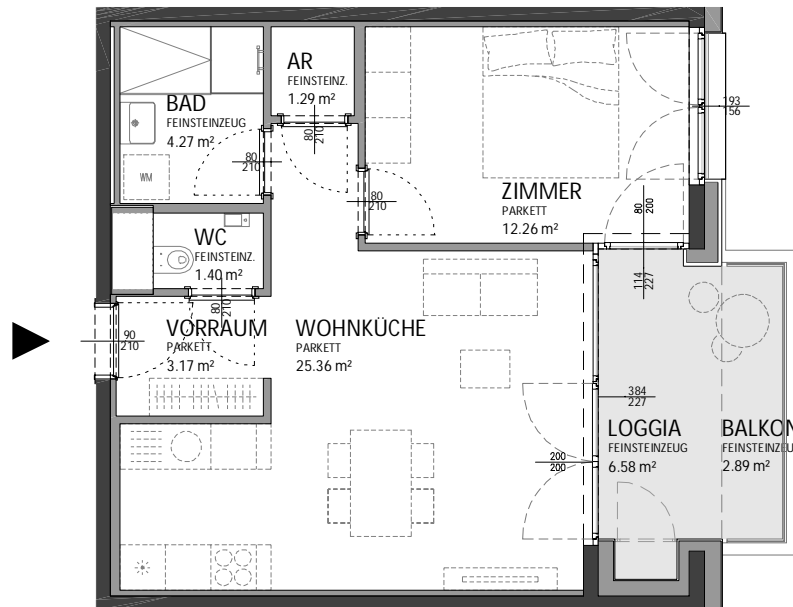


Wohnungsplan

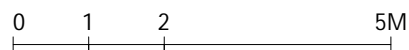
OG 03

TOP 27

Es gilt ausschließlich die aktuelle Bau- und Ausstattungsbeschreibung, ausführungsbedingte Änderungen (Plan und BAB) vorbehalten, Flächenangaben sind Rohbaumaße. Dargestellte Einrichtungsgegenstände (strichliert) sind Möblierungsvorschläge und nicht Teil der Wohnungsausstattung. Stand: 11.10.2023



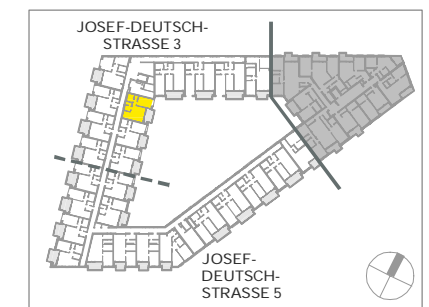
M 1 : 100



Zimmeranzahl	2
Wohnnutzfläche	ca. 47,75 m ²
(inkl. Loggia ca. 54,33 m ²)	
Loggia	ca. 6,58 m ²
Balkon	ca. 2,89 m ²



© OLN Office Le Nomade



Dietrich | Untertrifaller
Architekten ZT GmbH

Gemeinnützige Bauvereinigung
»Wohnungseigentum« GmbH

mi-living.at