

IT'S MI!

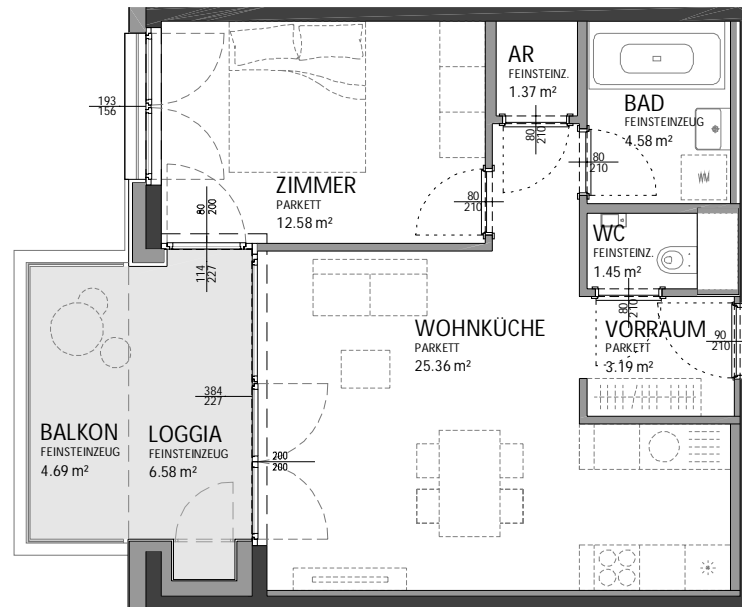
10., JOSEF-DEUTSCH-STRASSE 3



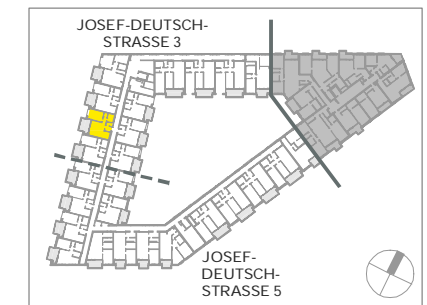
Wohnungsplan

OG 04

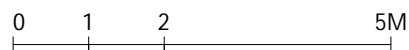
TOP 34



| | |
|--|--------------------------|
| Zimmeranzahl | 2 |
| Wohnnutzfläche | ca. 48,53 m ² |
| (inkl. Loggia ca. 55,11 m ²) | |
| Loggia | ca. 6,58 m ² |
| Balkon | ca. 4,69 m ² |



M 1 : 100



Es gilt ausschließlich die aktuelle Bau- und Ausstattungsbeschreibung, ausführungsbedingte Änderungen (Plan und BAB) vorbehalten, Flächenangaben sind Rohbaumaße. Dargestellte Einrichtungsgegenstände (strichliert) sind Möblierungsvorschläge und nicht Teil der Wohnungsausstattung. Stand: 11.10.2023

Dietrich | Untertrifaller
Architekten ZT GmbH

Gemeinnützige Bauvereinigung
»Wohnungseigentum« GmbH

mi-living.at