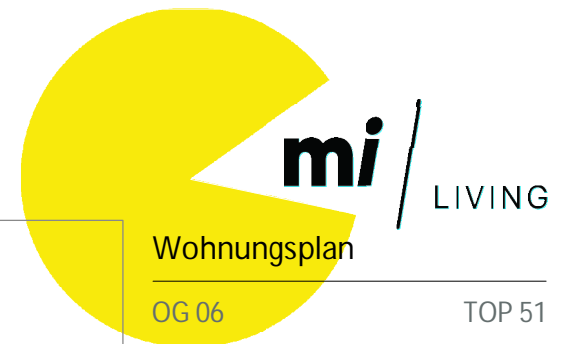


IT'S MI!

10., JOSEF-DEUTSCH-STRASSE 3

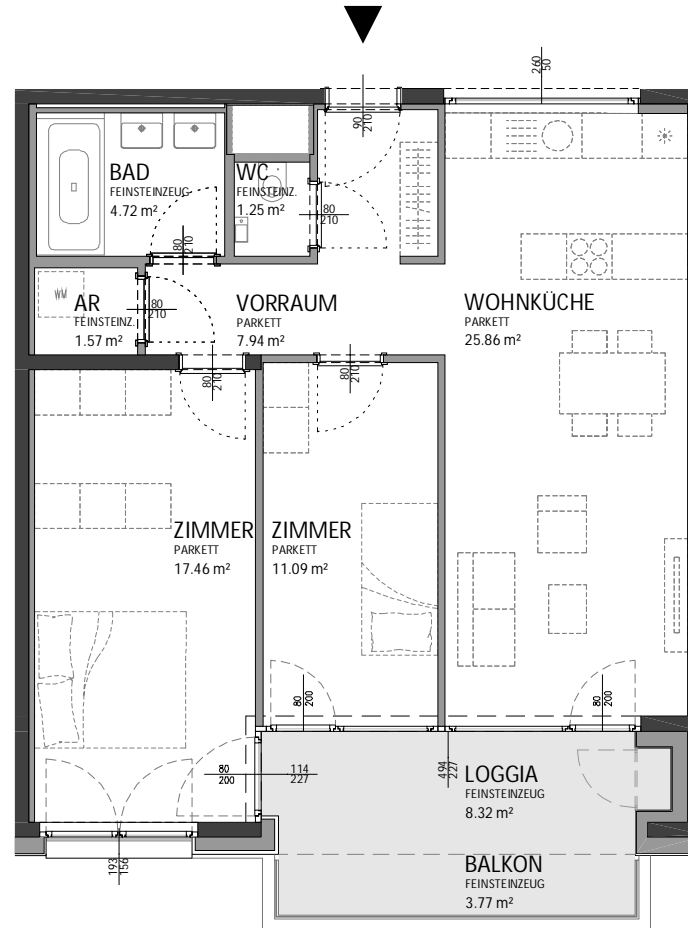


Wohnungsplan

OG 06

TOP 51

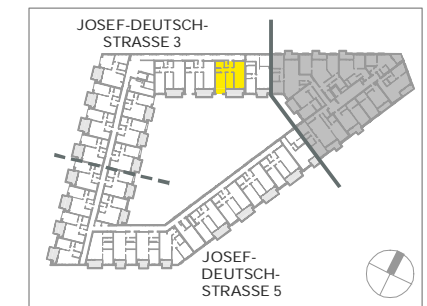
Es gilt ausschließlich die aktuelle Bau- und Ausstattungsbeschreibung, ausführungsbedingte Änderungen (Plan und BAB) vorbehalten, Flächenangaben sind Rohbaumaße. Dargestellte Einrichtungsgegenstände (strichliert) sind Möblierungsvorschläge und nicht Teil der Wohnungsausstattung. Stand: 11.10.2023



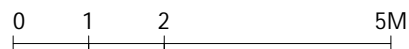
Zimmeranzahl	3
Wohnnutzfläche	ca. 69,89 m ²
(inkl. Loggia ca. 78,21 m ²)	
Loggia	ca. 8,32 m ²
Balkon	ca. 3,77 m ²



© OLN Office Le Nomade



M 1 : 100



Dietrich | Untertrifaller
Architekten ZT GmbH

Gemeinnützige Bauvereinigung
»Wohnungseigentum« GmbH

mi-living.at