

# IT'S MI!

## 10., JOSEF-DEUTSCH-STRASSE 3

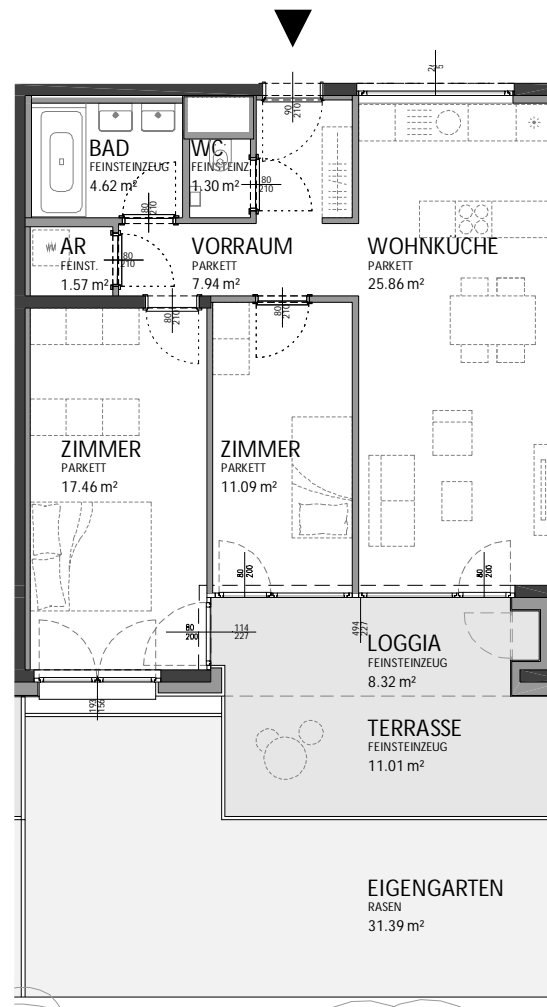


Wohnungsplan

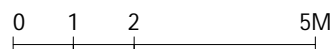
OG 02

TOP 8

Es gilt ausschließlich die aktuelle Bau- und Ausstattungsbeschreibung, ausführungsbedingte Änderungen (Plan und BAB) vorbehalten, Flächenangaben sind Rohbaumaße. Dargestellte Einrichtungsgegenstände (strichliert) sind Möblierungsvorschläge und nicht Teil der Wohnungsausstattung. Stand: 11.10.2023



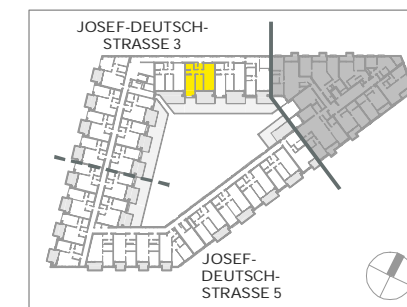
M 1 : 125



Zimmeranzahl	3
Wohnnutzfläche	ca. 69,84 m <sup>2</sup>
(inkl. Loggia ca. 78,16 m <sup>2</sup> )	
Loggia	ca. 8,32 m <sup>2</sup>
Terrasse	ca. 11,01 m <sup>2</sup>
Eigengarten	ca. 31,39 m <sup>2</sup>



© OLN Office Le Nomade



Dietrich | Untertrifaller  
Architekten ZT GmbH

Gemeinnützige Bauvereinigung  
»Wohnungseigentum« GmbH

mi-living.at