

IT'S MI!

10., JOSEF-DEUTSCH-STRASSE 3

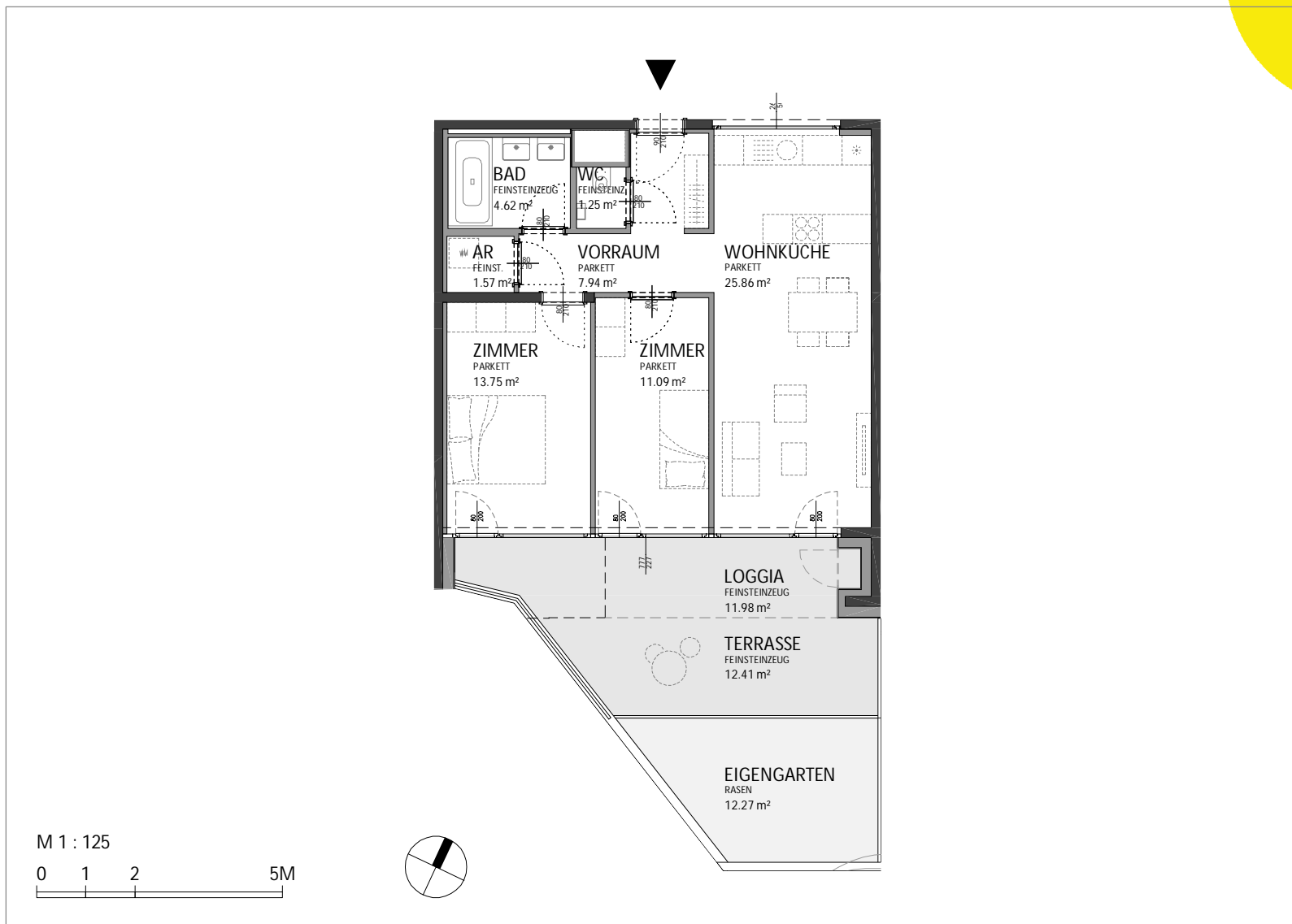


Wohnungsplan

OG 02

TOP 9

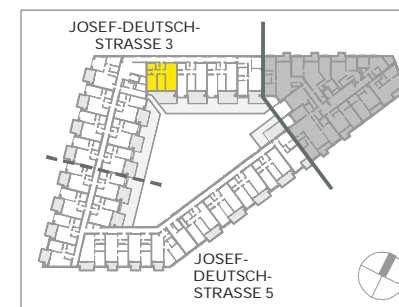
Es gilt ausschließlich die aktuelle Bau- und Ausstattungsbeschreibung, ausführungsbedingte Änderungen (Plan und BAB) vorbehalten, Flächenangaben sind Rohbaumaße. Dargestellte Einrichtungsgegenstände (strichliert) sind Möblierungsvorschläge und nicht Teil der Wohnungsausstattung. Stand: 11.10.2023



Zimmeranzahl	3
Wohnnutzfläche	ca. 66,08 m ²
(inkl. Loggia ca. 78,06 m ²)	
Loggia	ca. 11,98 m ²
Terrasse	ca. 12,41 m ²
Eigengarten	ca. 12,27 m ²



© OLN Office Le Nomade



Dietrich | Untertrifaller
Architekten ZT GmbH

Gemeinnützige Bauvereinigung
»Wohnungseigentum« GmbH

mi-living.at