

# IT'S MI!

## 10., JOSEF-DEUTSCH-STRASSE 3

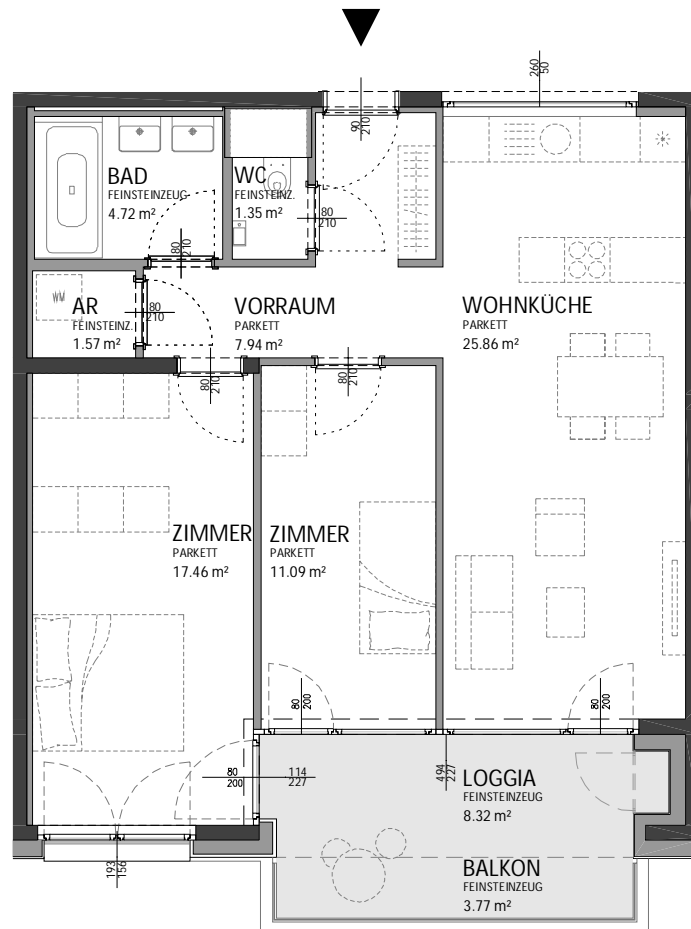


Wohnungsplan

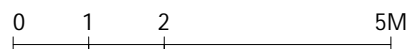
OG 04

TOP 29

Es gilt ausschließlich die aktuelle Bau- und Ausstattungsbeschreibung, ausführungsbedingte Änderungen (Plan und BAB) vorbehalten, Flächenangaben sind Rohbaumaße. Dargestellte Einrichtungsgegenstände (strichliert) sind Möblierungsvorschläge und nicht Teil der Wohnungsausstattung. Stand: 11.10.2023



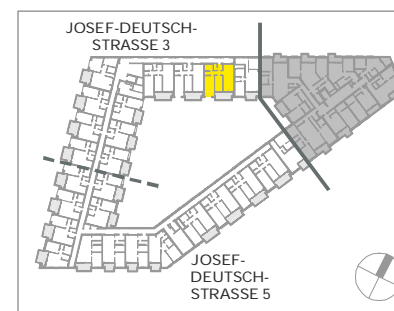
M 1 : 100



Zimmeranzahl	3
Wohnnutzfläche	ca. 69,99 m <sup>2</sup>
(inkl. Loggia ca. 78,31 m <sup>2</sup> )	
Loggia	ca. 8,32 m <sup>2</sup>
Balkon	ca. 3,77 m <sup>2</sup>



© OLN Office Le Nomade



Dietrich | Untertrifaller  
Architekten ZT GmbH

Gemeinnützige Bauvereinigung  
»Wohnungseigentum« GmbH

mi-living.at