

# IT'S MI!

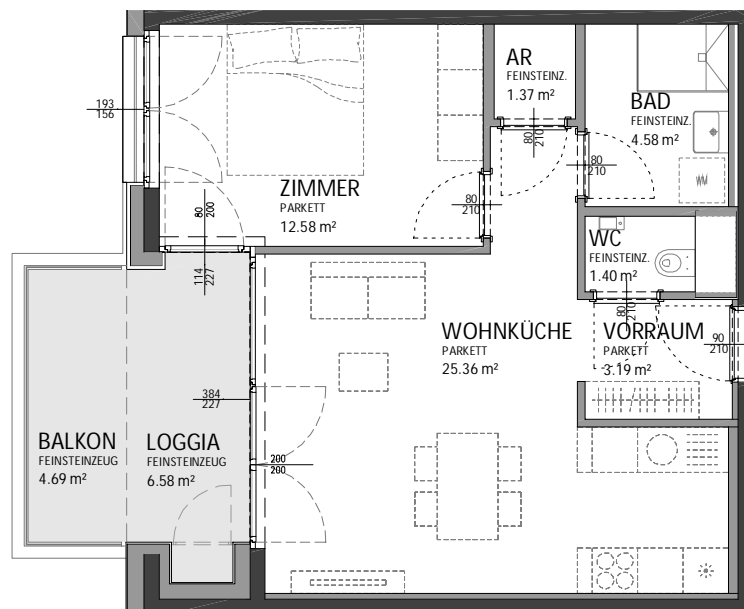
## 10., JOSEF-DEUTSCH-STRASSE 3



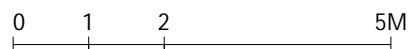
Wohnungsplan

OG 05

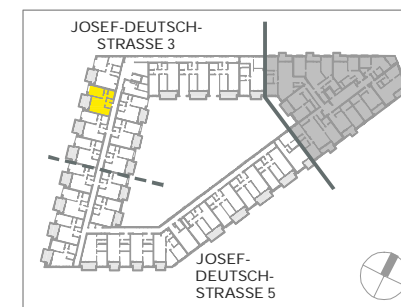
TOP 44



M 1 : 100



© OLN Office Le.Nomade



Zimmeranzahl	2
Wohnnutzfläche	ca. 48,48 m <sup>2</sup>
(inkl. Loggia ca. 55,06 m <sup>2</sup> )	
Loggia	ca. 6,58 m <sup>2</sup>
Balkon	ca. 4,69 m <sup>2</sup>

Es gilt ausschließlich die aktuelle Bau- und Ausstattungsbeschreibung, ausführungsbedingte Änderungen (Plan und BAB) vorbehalten, Flächenangaben sind Rohbaumaße. Dargestellte Einrichtungsgegenstände (strichliert) sind Möblierungsvorschläge und nicht Teil der Wohnungsausstattung. Stand: 11.10.2023

Dietrich | Untertrifaller  
Architekten ZT GmbH

Gemeinnützige Bauvereinigung  
»Wohnungseigentum« GmbH

mi-living.at