

# IT'S MI!

## 10., JOSEF-DEUTSCH-STRASSE 3

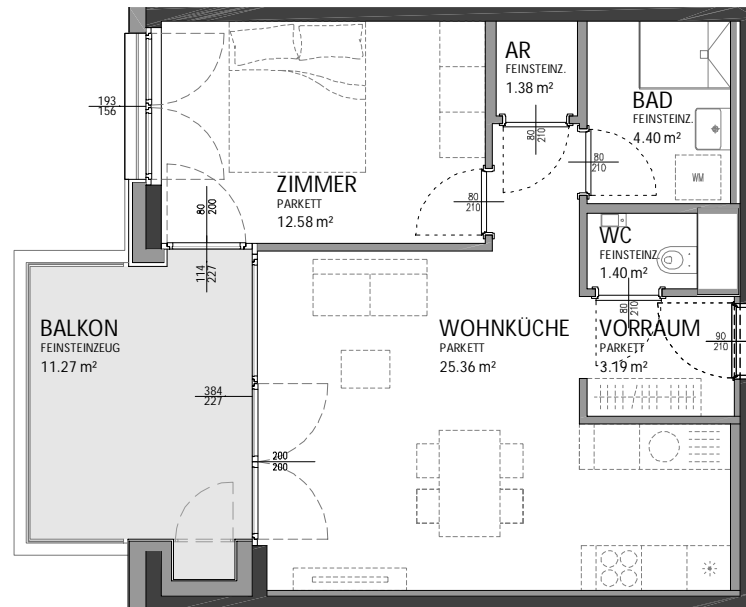


Wohnungsplan

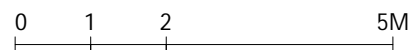
OG 07

TOP 68

Zimmeranzahl	2
Wohnnutzfläche	ca. 48,31 m <sup>2</sup>
Balkon	ca. 11,27 m <sup>2</sup>



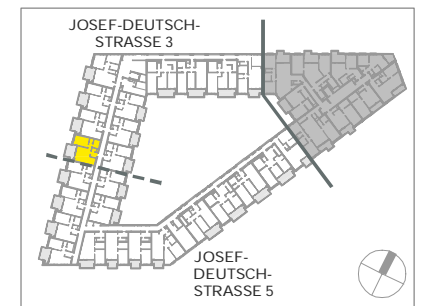
M 1 : 100



Es gilt ausschließlich die aktuelle Bau- und Ausstattungsbeschreibung, ausführungsbedingte Änderungen (Plan und BAB) vorbehalten, Flächenangaben sind Rohbaumaße. Dargestellte Einrichtungsgegenstände (strichliert) sind Möblierungsvorschläge und nicht Teil der Wohnungsausstattung. Stand: 11.10.2023



© OLN Office Le Nomade



Dietrich | Untertrifaller  
Architekten ZT GmbH

Gemeinnützige Bauvereinigung  
»Wohnungseigentum« GmbH

mi-living.at