

IT'S MI!

10., JOSEF-DEUTSCH-STRASSE 5

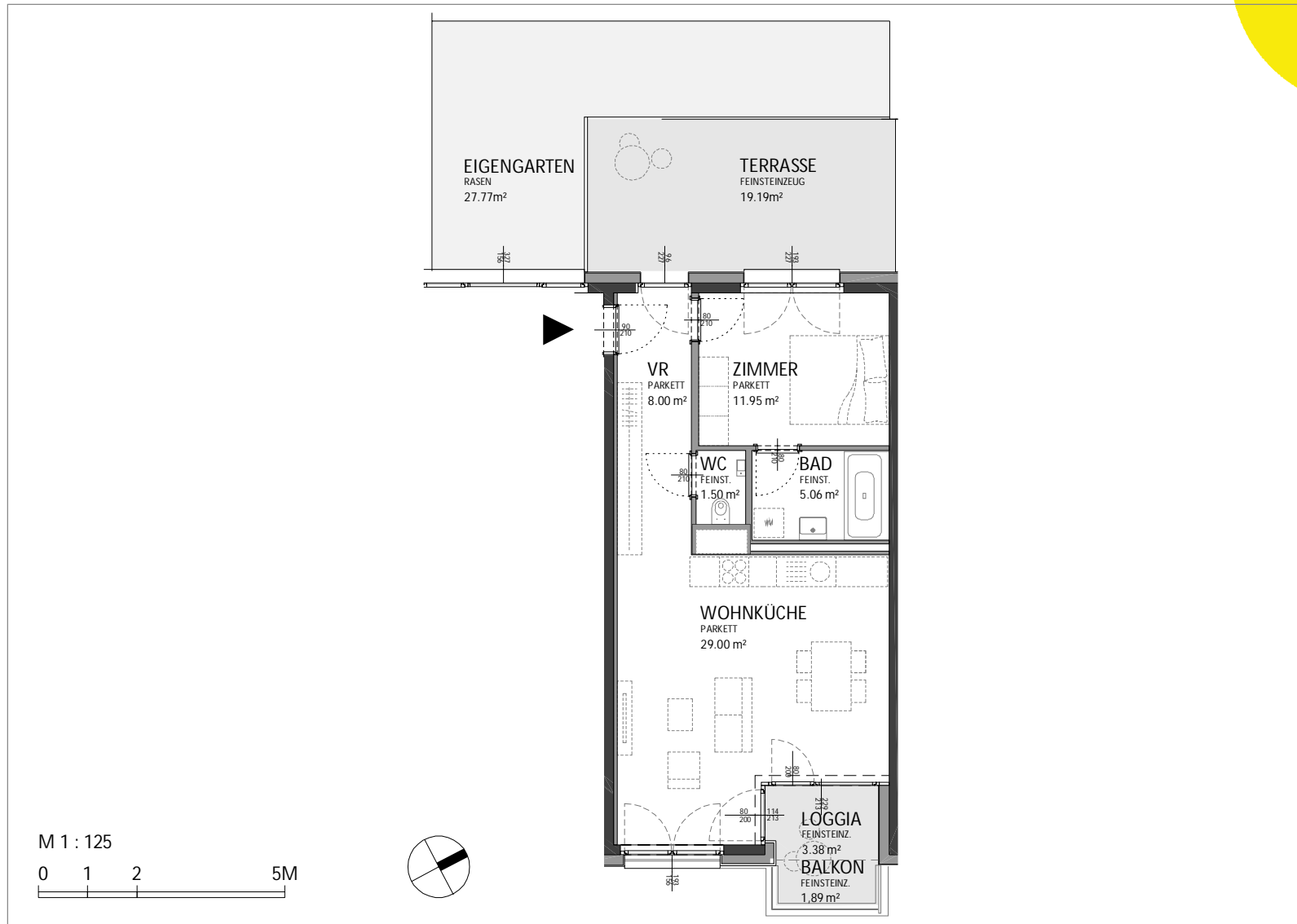


Wohnungsplan

OG 02

TOP 8

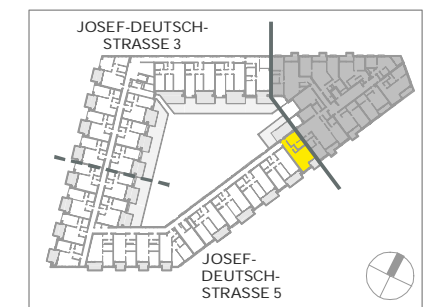
Es gilt ausschließlich die aktuelle Bau- und Ausstattungsbeschreibung, ausführungsbedingte Änderungen (Plan und BAB) vorbehalten, Flächenangaben sind Rohbaumaße. Dargestellte Einrichtungsgegenstände (strichliert) sind Möblierungsvorschläge und nicht Teil der Wohnungsausstattung. Stand: 11.10.2023



Zimmeranzahl	2
Wohnnutzfläche	ca. 55,52 m ²
(inkl. Loggia ca. 58,90 m ²)	
Loggia	ca. 3,38 m ²
Balkon	ca. 1,89 m ²
Terrasse	ca. 19,19 m ²
Eigengarten	ca. 27,77 m ²



© OLN Office Le Nomade



Dietrich | Untertrifaller
Architekten ZT GmbH

Gemeinnützige Bauvereinigung
»Wohnungseigentum« GmbH

mi-living.at