

IT'S MI!

10., JOSEF-DEUTSCH-STRASSE 5

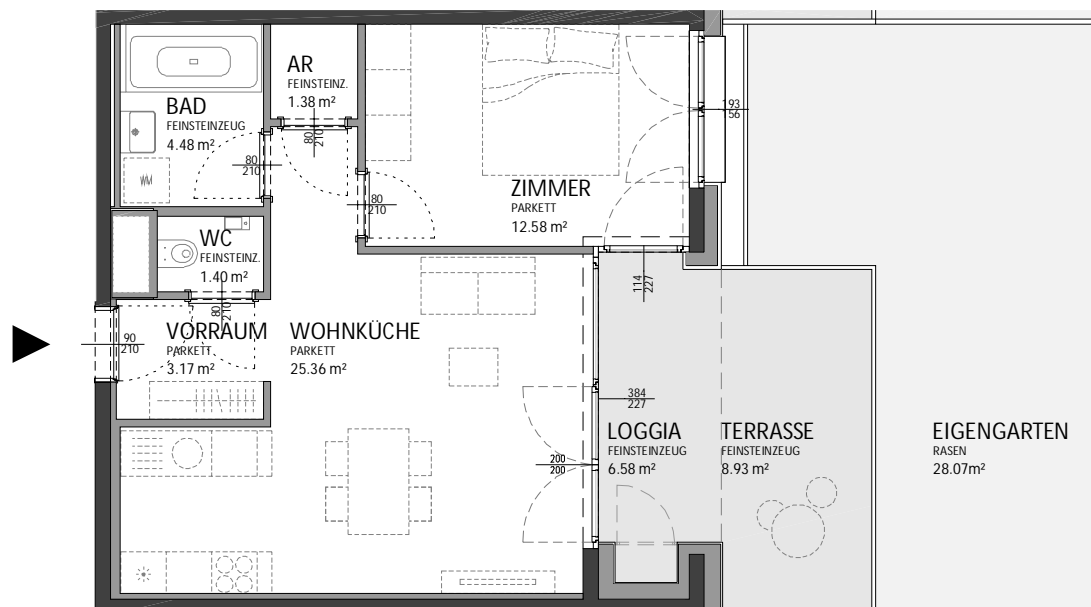


Wohnungsplan

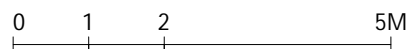
OG 02

TOP 21

Es gilt ausschließlich die aktuelle Bau- und Ausstattungsbeschreibung, ausführungsbedingte Änderungen (Plan und BAB) vorbehalten, Flächenangaben sind Rohbaumaße. Dargestellte Einrichtungsgegenstände (strichliert) sind Möblierungsvorschläge und nicht Teil der Wohnungsausstattung. Stand: 11.10.2023



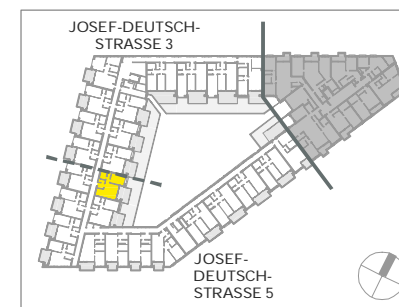
M 1 : 100



Zimmeranzahl	2
Wohnnutzfläche	ca. 48,37 m ²
(inkl. Loggia ca. 54,95 m ²)	
Loggia	ca. 6,58 m ²
Terrasse	ca. 8,93 m ²
Eigengarten	ca. 28,07 m ²



© OLN Office Le Nomade



Dietrich | Untertrifaller
Architekten ZT GmbH

Gemeinnützige Bauvereinigung
»Wohnungseigentum« GmbH

mi-living.at